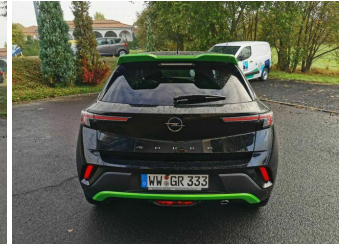


Gebrauchtwagen



Fahrzeugnummer: 327048997

Preis: 19.350 € MwSt. ausweisbar

Fahrzeugdaten

| | |
|----------------|------------------------------------|
| Aufbauart | SUV / Geländewagen |
| Erstzulassung | 06/2021 |
| Fahrzeugart | Gebrauchtwagen |
| Farbe | Schwarz (Diamant Schwarz Metallic) |
| Getriebe | Schaltgetriebe |
| Kilometerstand | 42.000 km |
| Kraftstoffart | Diesel |
| Leistung | 81 kW (110 PS) |

Verbrauch und Umwelt

| | |
|-------------------------------|-------------|
| Energieverbrauch (kombiniert) | 4,5 l/100km |
| CO2-Emissionen (kombiniert) | 118 g/km |

Ausstattung

- Leichtmetallfelgen
- Antiblockiersystem (ABS)
- Außenspiegel elektrisch
- Einparkhilfe Kamera
- Elektr. Fensterheber
- Elektron. Stabilitätsprogramm (ESP)
- Klimaautomatik
- Metallic
- Navigation
- Nebelscheinwerfer
- Regensensor
- Servolenkung
- Sitzheizung
- Tempomat
- Touchscreen
- USB
- Verkehrszeichenerkennung
- Antiblockiersystem (ABS)
- ASR
- Beheiztes Lenkrad
- Einparkhilfe Sensoren hinten
- Elektr. Seitenspiegel
- Freisprecheinrichtung
- Lichtautomatik
- MwSt. ausweisbar
- Navigation
- Radio
- Rückfahrkamera
- Sitzheizung
- Start Stop Automatik
- Touchscreen
- Tuner / Radio
- USB-Anschluss

Autohaus Günther GmbH

Rheinstraße 27 · 56235 Ransbach-Baumbach

Tel.: 02623-8944 · Fax: 02623-89439 · info@opel-guenther.de

Für die inhaltliche Richtigkeit der Darstellung wird keine Haftung übernommen. Es handelt sich nicht um ein konkretes annahmefähiges Angebot. Zwischenverkauf der Produkte vorbehalten. Verbindliche Informationen nur bei Ihrem Partner Autohaus Günther GmbH.

Beschreibung

- 2 Zündschlüssel, beide klappbar
- Ablagefächer
- Adaptives Bremslicht
- Airbag Fahrer- und Beifahrerseite Full-Size
- Airbag: Front- und Seitenairbags
- Airbag: Kopfairbags, vorn und hinten außen
- Anti-Blockier-System m. Bremsassistent
- Außenspiegel elektrisch verst., beheizt
- Berg-Anfahr-Assistent
- Dach-Designlinie in Chrom
- Dachhimmel, Grau
- Dachspoiler, Schwarz
- Dieselpartikelfilter
- Doppelter Kofferraumladeboden
- Drehzahlmesser
- Dritte Bremsleuchte
- Elektronische Bremskraftverteilung (EBV)
- Elektronisches Stabilitätsprogramm (ESP)
- Fensterheber elektrisch vorn und hinten
- Frontkollisionswarner
- Fußgängerschutz
- Fußraumteppiche, Velours, 4-teilig
- Geschwindigkeitsregler
- Getriebe 6-Gang-Schaltung
- Kindersicherung in den hinteren Türen
- Klimatisierungsautomatik
- Kopfstützen (2)
- Kopfstützen (3) hinten, höhen- und neigungseinstellbar
- LED-Nebelscheinwerfer
- LED-Scheinwerfer
- Lenkrad: Lederlenkrad beheizbar
- Lenksäule, höhen- und neigungseinstellbar
- Make-up-Spiegel in Sonnenblende, Fahrer
- Mittelarmlehne, vorn
- Multikollisionsbremse
- Müdigkeitserkennung
- OpelConnect mit Telematikdiensten Telematikdienste: - Notruf/Pannruf - Fahrzeugstatus und -informationen - Routen- und Fahrtinformationen
- Parkpilot, Einparkhilfe hint., Warnsign.
- Polster: Stoff/Premium-Lederoptik
- Quickheat Schnellheizsystem
- Radio: Multimedia Navi mit 7"-Touchscreen-Farbdisplay und volldigitalem 7"-Fahrerinfodisplay - Navigations. mit integriertem Speicher - Straßenkarte Europa - Kartendarstel. 3D - Dynam. Routenführung über Karten- und/oder Pfeildarstellung - Anzeige von Sonderzielen - Tourenplan. - GPS-Modul OpelConnect, u. a. mit LIVE Navigations-Diensten: - Kartenaktual. - Sprachsteuerung für Audio, Telefon und Navi. - Radio, Bluetooth, DAB+, USB, Freisprech.
- Radio: Multimedia Navi Pro mit 10"-Touchscreen-Farbdisplay und volldigitalem 12"-Fahrerinfodisplay - Navigat. mit integriertem Speicher - Straßenkarte Europa (inkl. Russland und Türkei) - Kartendarstel. 3-D - Dynam. Routenführung über Karten- und/oder Pfeildarstellung - Anzeige von Sonderzielen - Tourenplanung - GPS-Modul OpelConnect, u. a. mit LIVE Navigations-Diensten: - Kartenaktualisierungen (über USB) - Sprachst. für Audio, Telefon und Navi. - Radio, Bluetooth, DAB+, USB, Freisprech.
- Räder: Reifen-Reparaturset
- Räder: LM 5Doppel.6, 5Jx17 215/60R16 Schw.
- Seitenaufprallschutz
- Servolenkung, geschwindigkeitsabhängig
- Sicherheitsgurte
- Sicht-Ausstattung
- Sitze: Beifahrersitz 6-fach einstellbar
- Sitze: Komfortsitze, vorn
- Sitze: Rücksitz. im Verh. 60:40 umklap

Autohaus Günther GmbH

Rheinstraße 27 · 56235 Ransbach-Baumbach

Tel.: 02623-8944 · Fax: 02623-89439 · info@opel-guenther.de

Gebrauchtwagen

- Sitze: Sitzheizung, mehrstufig, Fahrer und Beifahrer
- Sitze: Vorrüstung für Kindersitz. ISOFIX
- Sitze: Fahrersitz 6-fach manuell einstel.
- Solar Protect-Wärmeschutzverglasung stark getönt, im Fond
- Spoiler Paket
- Spurhalte-Assistent
- Start/Stop System
- Steckdose, 12 Volt
- Traktionskontr. m. Motor-/Bremseingr. TC
- Unterfahrschutz-Optik, vorn und hinten
- Verkehrsschilderkennung
- Wärmeschutzverglasung getönt
- Zentralverriegelung mit Funkfernbedienun

!!!Fahrzeug hat eine Haltefrist und ist erst ab 30.10.2021 verfügbar!!!

Autohaus Günther GmbH

Rheinstraße 27 · 56235 Ransbach-Baumbach

Tel.: 02623-8944 · Fax: 02623-89439 · info@opel-guenther.de

Für die inhaltliche Richtigkeit der Darstellung wird keine Haftung übernommen. Es handelt sich nicht um ein konkretes annahmefähiges Angebot. Zwischenverkauf der Produkte vorbehalten. Verbindliche Informationen nur bei Ihrem Partner Autohaus Günther GmbH.