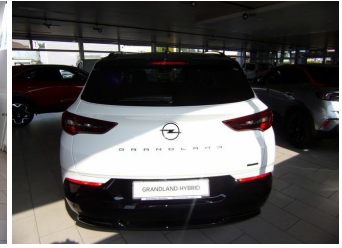


Gebrauchtwagen



Fahrzeugnummer: 369311555

Preis: 37.590 € MwSt. ausweisbar

Fahrzeugdaten

Aufbauart	SUV / Geländewagen
Erstzulassung	05/2023
Fahrzeugart	Gebrauchtwagen
Farbe	Weiß (Jade Weiß)
Getriebe	Automatik
Kilometerstand	17.000 km
Kraftstoffart	Hybrid
Leistung	165 kW (224 PS)

Ausstattung

- Adaptives Kurvenlicht
- Antiblockiersystem (ABS)
- ASR
- Beheiztes Lenkrad
- Einparkhilfe Kamera
- Einparkhilfe Sensoren hinten
- Elektr. Fensterheber
- Elektron. Stabilitätsprogramm (ESP)
- Multifunktionslenkrad
- Nebelscheinwerfer
- Radio
- Rückfahrkamera
- Start Stop Automatik
- Touchscreen
- USB
- Verkehrszeichenerkennung
- Leichtmetallfelgen
- Antiblockiersystem (ABS)
- Außenspiegel elektrisch
- Bordcomputer
- Einparkhilfe selbstlenkendes System
- Einparkhilfe Sensoren vorne
- Elektr. Seitenspiegel
- Freisprecheinrichtung
- MwSt. ausweisbar
- Pluginhybrid
- Regensensor
- Servolenkung
- Touchscreen
- Tuner / Radio
- USB-Anschluss
- Wegfahrsperre

Autohaus Günther GmbH

Rheinstraße 27 · 56235 Ransbach-Baumbach

Tel.: 02623-8944 · Fax: 02623-89439 · info@opel-guenther.de

Für die inhaltliche Richtigkeit der Darstellung wird keine Haftung übernommen. Es handelt sich nicht um ein konkretes annahmefähiges Angebot. Zwischenverkauf der Produkte vorbehalten. Verbindliche Informationen nur bei Ihrem Partner Autohaus Günther GmbH.

Beschreibung

- 2 Zündschlüssel, beide klappbar
- Ablagefächer
- Airbag Fahrer- und Beifahrer "Full-Size"
- Airbag: Front- und Seitenairbags
- Airbag: Kopfairbags, vorn und hinten außen
- Aktiver Fußgänger-Warnton (AVAS)
- Aluminium-Sportpedale
- Ambientebeleuchtung, Mittelkonsole
- Anti-Blockier-System m. Bremsassistent
- Automatische Aktivierung des Warnblinkers
- Außenspiegel ele. verst., beheizt, anklappbar
- Berg-Anfahr-Assistent
- Bordcomputer
- Dach-Designlinie in Schwarz
- Dekor in Hochglanzschwarz
- Dekor: Opel Vizor mit Rahmen in Chrom
- Dekor: Schriftzug Hybrid
- Dekorleisten, Dax/Palladium Medium
- Display: Vollständig 12"- Fahrerinfodisplay
- Drehzahlmesser
- Dritte Bremsleuchte
- ESP, EBV und TC
- Elektrische Parkbremse
- Elektrischer Klimakompressor und Heizung
- Fahrwerk: Fahrmodi
- Fensterheber elektrisch v. u. h.
- Frontkollisionswarner
- Gepäckraumabdeckung
- Getriebe: 8-Gang-Automatik
- Heckscheibenwischer
- Innenraumbeleuchtung v./h.
- Innenrückspiegel, automatisch abblendend
- IntelliLux LED Pixel Matrix Licht Adaptive LED-Matrix Scheinwerfer mit individueller Lichtverteilung und folgenden Funktionen: - Stadtlucht - Autobahnlicht - Landstraßenlicht - Statisches Kurvenlicht - Abbiegelicht - Parkfunktionslicht - Fernlicht: verkehrabhängiges Ausblenden unter Berücksichtigung vorausfahrender und entgegenkommender Verkehrsteilnehmer - Automatische Scheinwerfer-Leuchtweitenregulierung - Nebelscheinwerfer
- Kindersicherung in den hinteren Türen
- Klimatisierungsautomatik Zwei-Zonen
- Kopfstützen (3) hinten, höhen- und höheneinstellbar
- Kopfstützen vorn, höhen- und höheneinstellbar
- LED-Scheinwerfer
- Lackierung: Uni Jade Weiß
- Ladeklappe
- Lederlenker m. Lenkerfernbedienung u. Schaltwippen
- Lederlenkrad beheizbar
- Lenkrad, höhen- und längsverstellbar
- Make-up-Spiegel in Sonnenblende, beleuchtet
- Mittelarmlehne, verschiebbar, vorn, inkl.
- Mode-2-Ladekabel
- My Opel App
- Onboard-Charger
- Ottopartikelfilter
- Park & Go - Rückfahrkamera - Automatischer Parkassistent (Erkennung von Längs- und Querparklücken bei einer Fahrgeschwindigkeit unter 20 km/h, Ausparken aus Längsparklücken, automatische Lenkung des Fahrzeugs), inkl. Parkpilot, Einparkhilfe vorn und hinten, mit audiovisueller Warnung - Außenspiegel, elektrisch anklappbar - Toter-Winkel-Warner, in beiden Außenspiegeln (aktiv zwischen 12 km/h und 140 km/h) Spurwechselassistent, Totwinkel-Assistent
- Radio: Multimedia Radio Pro
- Radiozubehör: Digitaler Radioempfang DAB+

Autohaus Günther GmbH

Rheinstraße 27 · 56235 Ransbach-Baumbach

Tel.: 02623-8944 · Fax: 02623-89439 · info@opel-guenther.de

Gebrauchtwagen

- Regeneratives Bremssystem
- Regensensor
- Reifendruck-Warnung RDC
- Räder: Reifen-Reparaturset
- Räder: Leichtmetall 7, 5 J x 18 mit 5 Speichen in Grey Allwetterreifen 225/55 R 18
- Schlüsselloses Startsys. ""Keyless Start""
- Servolenkung, geschwindigkeitsabhängig
- Sicherheitsgurte
- Sitze: Rücksitzl.i.Verhält.40:60 t., v.
- Sitze:Ergonomischer Aktiv-Sitz Fahrer
- Solar Protect-Wärmeschutzverglasung
- Spezifischer elektrischer Schalthebel
- Spurassistent
- Start/Stop System
- Steckdose, 12 Volt
- Telefon: Wireless Charging - Kabelloses Aufladen von Smartphones in der Mittelkonsole
- Unterfahrschutz-Optik, v./h.Hochglanzschw
- Vorrüst. f. Kindersitzbefestigungs-Sy To
- Wegfahrsperre
- Zentralverriegelung m. Funkfernbedienung

Autohaus Günther GmbH

Rheinstraße 27 · 56235 Ransbach-Baumbach

Tel.: 02623-8944 · Fax: 02623-89439 · info@opel-guenther.de

Für die inhaltliche Richtigkeit der Darstellung wird keine Haftung übernommen. Es handelt sich nicht um ein konkretes annahmefähiges Angebot.
Zwischenverkauf der Produkte vorbehalten. Verbindliche Informationen nur bei Ihrem Partner
Autohaus Günther GmbH.